



Älvdalens kommun  
Älvdaelien tjeelte

## RAPPORT BANKENKÄT

### BAKGRUND

Bankernas fysiska närvaro har försvunnit från Älvdalens kommun. Det väntar en sannolikt tuff period när det gäller företagskrediter för företag och föreningar med anledning av räntehöjningar och vikande konjunktur.

Älvdalens kommun ville ta reda på vad företag och föreningar i vår kommun tror om framtiden och hur behovet ser ut av lokalt bankkontor. Det är anledningen till att vi skickat ut en enkät under tidig höst 2022.

Närmare 60 svar har kommit in, och majoriteten av dessa svar pekar på att det är viktigt att fortsätta arbeta med bankfrågan.

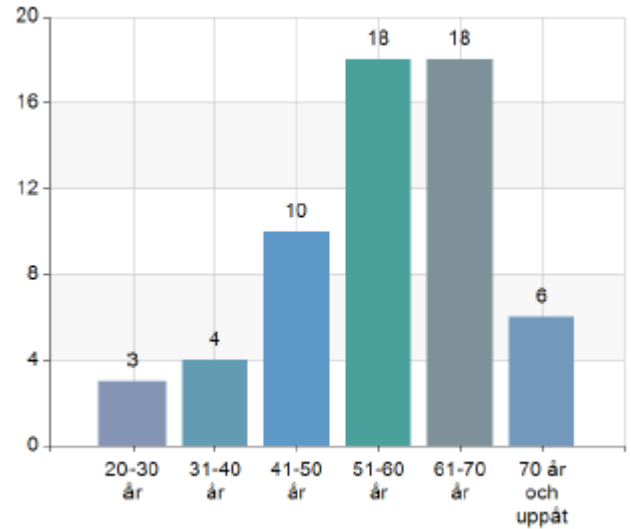
### SYFTET MED ENKÄTEN

Svaren från enkätundersökningen kommer att användas som underlag vid kontakter med banker och andra aktörer som påverkas av bankfrågan. För att öka möjligheterna att få en lokal bank att etablera sig behövs underlag som visar hur avsaknad av bank påverkar företag och föreningar, samt se möjligheter till andra lösningar.



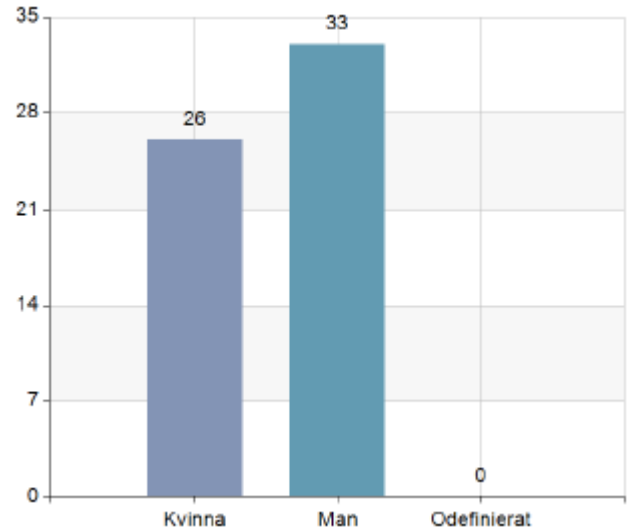
## Respondenternas åldersgrupp och könstillhörighet

Namn	Antal	%
20-30 år	3	5,1
31-40 år	4	6,8
41-50 år	10	16,9
51-60 år	18	30,5
61-70 år	18	30,5
70 år och uppåt	6	10,2
<b>Total</b>	<b>59</b>	<b>100</b>



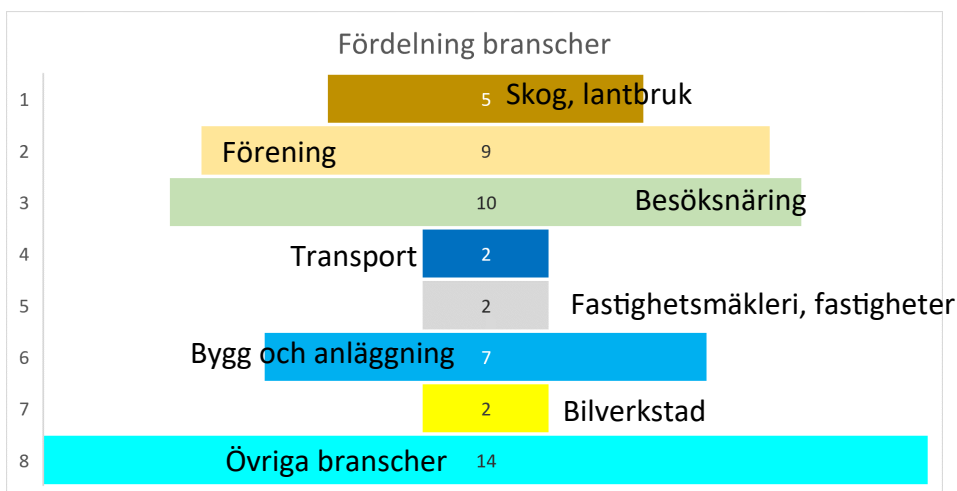
Svarsfrekvens
100% (59/59)

Namn	Antal	%
Kvinna	26	44,1
Man	33	55,9
Odefinierat	0	0
<b>Total</b>	<b>59</b>	<b>100</b>



Svarsfrekvens
100% (59/59)

## Fördelning över branscher

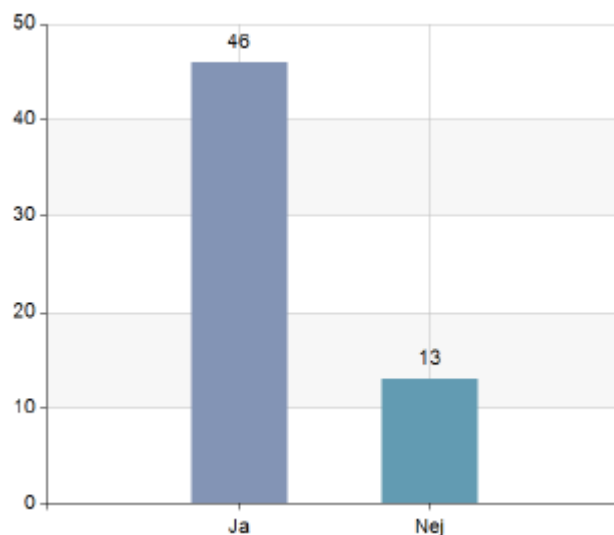


## Intresse för en lokal bank

Namn	Antal	%
Ja	46	78
Nej	13	22
<b>Total</b>	<b>59</b>	<b>100</b>

Svarsfrekvens

100% (59/59)

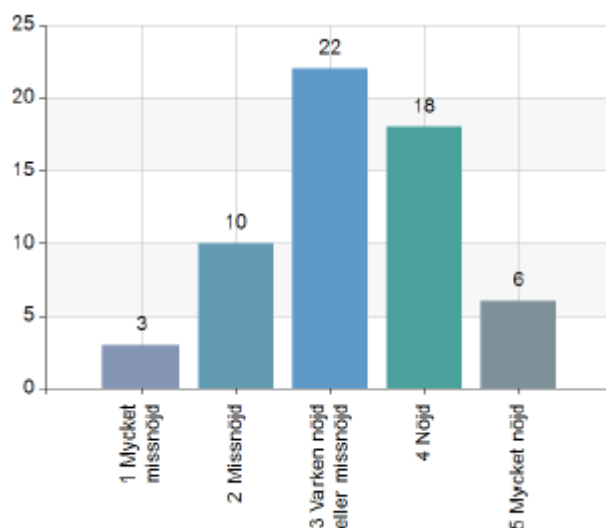


## Nöjdhet med sin bank idag

Namn	Antal	%
1 Mycket missnöjd	3	5,1
2 Missnöjd	10	16,9
3 Varken nöjd eller missnöjd	22	37,3
4 Nöjd	18	30,5
5 Mycket nöjd	6	10,2
<b>Total</b>	<b>59</b>	<b>100</b>

Svarsfrekvens

100% (59/59)

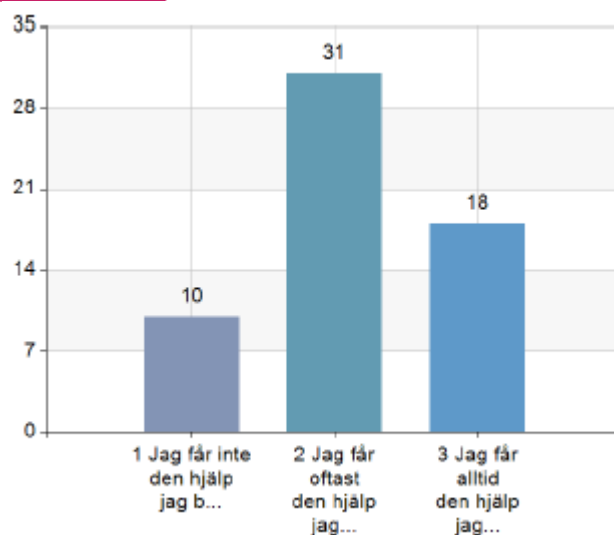


## Upplevelse av hjälpen man får av banken

Namn	Antal	%
1 Jag får inte den hjälp jag behöver	10	16,9
2 Jag får oftast den hjälp jag behöver	31	52,5
3 Jag får alltid den hjälp jag behöver	18	30,5
<b>Total</b>	<b>59</b>	<b>100</b>

Svarsfrekvens

100% (59/59)

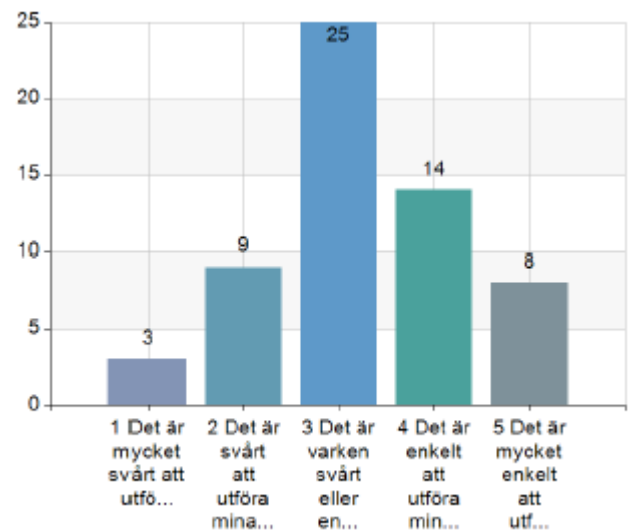


## Upplevelse av enkelhet att utföra bankärenden

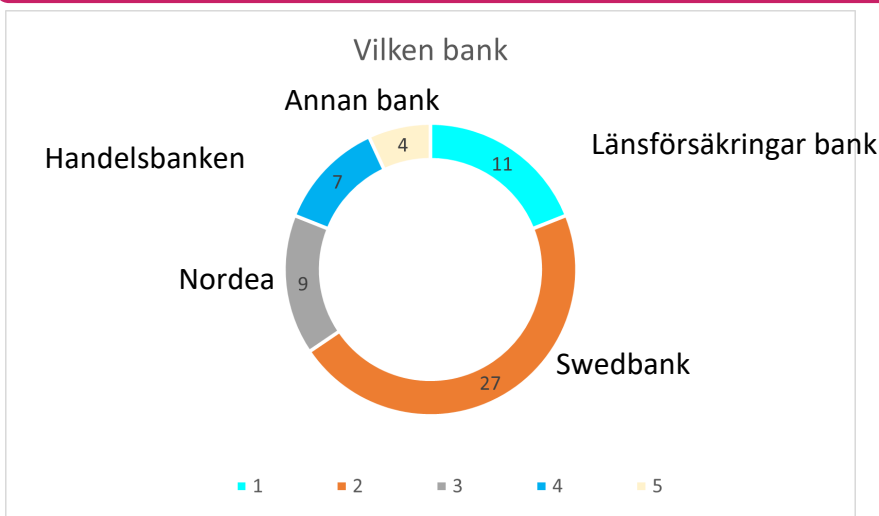
Namn	Antal	%
1 Det är mycket svårt att utföra mina bankärenden	3	5,1
2 Det är svårt att utföra mina bankärenden	9	15,3
3 Det är varken svårt eller enkelt att utföra min bankärenden	25	42,4
4 Det är enkelt att utföra mina bankärenden	14	23,7
5 Det är mycket enkelt att utföra mina bankärenden	8	13,6
<b>Total</b>	<b>59</b>	<b>100</b>

Svarsfrekvens

100% (59/59)



## Respondenternas banker idag

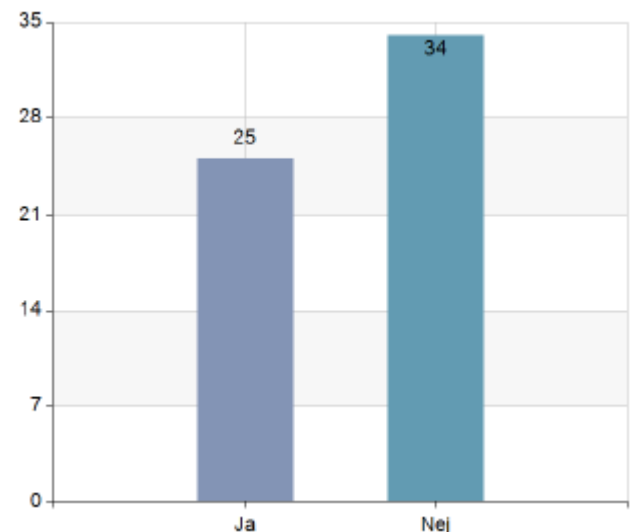


## Antal som har krediter

Namn	Antal	%
Ja	25	42,4
Nej	34	57,6
<b>Total</b>	<b>59</b>	<b>100</b>

Svarsfrekvens

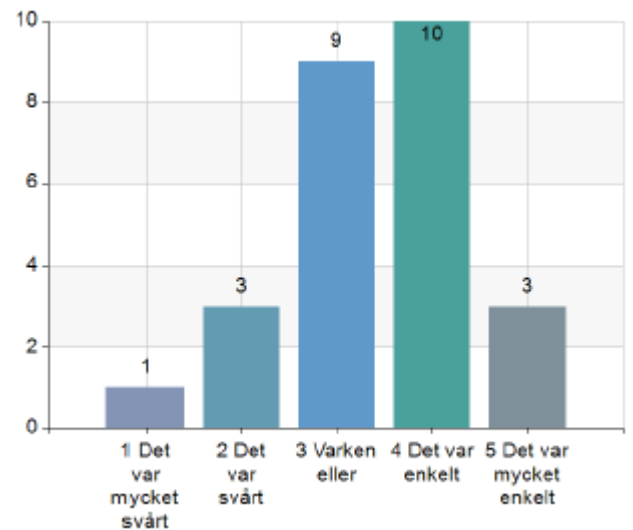
100% (59/59)



## Svårigheter att få krediter/lån

Namn	Antal	%
1 Det var mycket svårt	1	3,8
2 Det var svårt	3	11,5
3 Varken eller	9	34,6
4 Det var enkelt	10	38,5
5 Det var mycket enkelt	3	11,5
<b>Total</b>	<b>26</b>	<b>100</b>

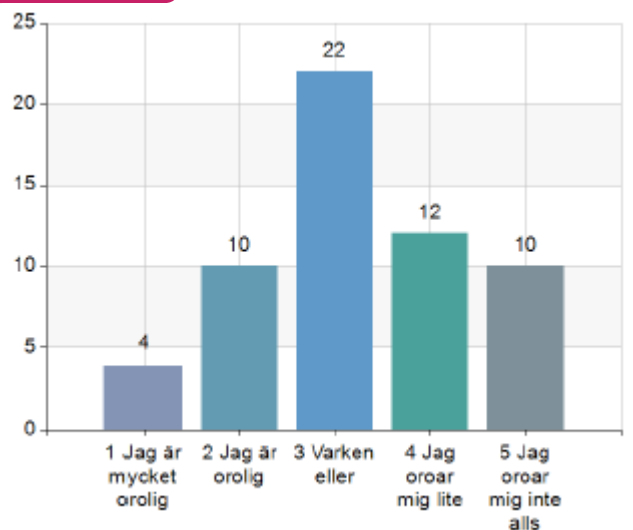
Svarsfrekvens  
44,1% (26/59)



## Oro inför räntehöjningar

Namn	Antal	%
1 Jag är mycket orolig	4	6,9
2 Jag är orolig	10	17,2
3 Varken eller	22	37,9
4 Jag oroar mig lite	12	20,7
5 Jag oroar mig inte alls	10	17,2
<b>Total</b>	<b>58</b>	<b>100</b>

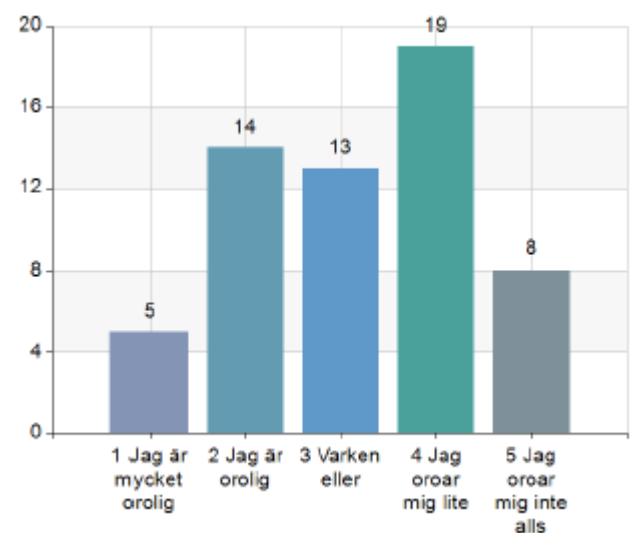
Svarsfrekvens  
98,3% (58/59)



## Oro över konjunktur

Namn	Antal	%
1 Jag är mycket orolig	5	8,5
2 Jag är orolig	14	23,7
3 Varken eller	13	22
4 Jag oroar mig lite	19	32,2
5 Jag oroar mig inte alls	8	13,6
<b>Total</b>	<b>59</b>	<b>100</b>

Svarsfrekvens  
100% (59/59)



## Den ort respondenternas bank finns idag

- ◇ Majoriteten av respondenterna har sin bank i Mora
- ◇ Fem företag har bank på andra orter än Mora, varav två har i Sveg

## ÖVRIGA KOMMENTARER FRÅN RESPONDENTER

- ◇ Viktigt med kontanthantering
- ◇ Viktigt med en lokal bank för en personlig bankkontakt
- ◇ Förslag på kontor som flera banker delar på
- ◇ Viktigt med lokalkännedomen för en bank
- ◇ Viktigt med banker även i glesbygd
- ◇ En bank kunde ha en filial med öppet för kunder 1 dag per vecka
- ◇ Svårt för äldre med digitala banktjänster
- ◇ Borde finnas krav på att det finns banker även i glesbygd
- ◇ Konstigt att det är svårare för företagare att få lån för en fastighet än för en skogsmaskin
- ◇ Hur ser bankerna till att det finns lån till kvinnors företagande?
- ◇ En lokal bank möjliggör att inte behöva ta ledigt en hel dag för att besöka banken
- ◇ Gärna bank i Särna eller Idre
- ◇ Gärna bank i Älvdalen