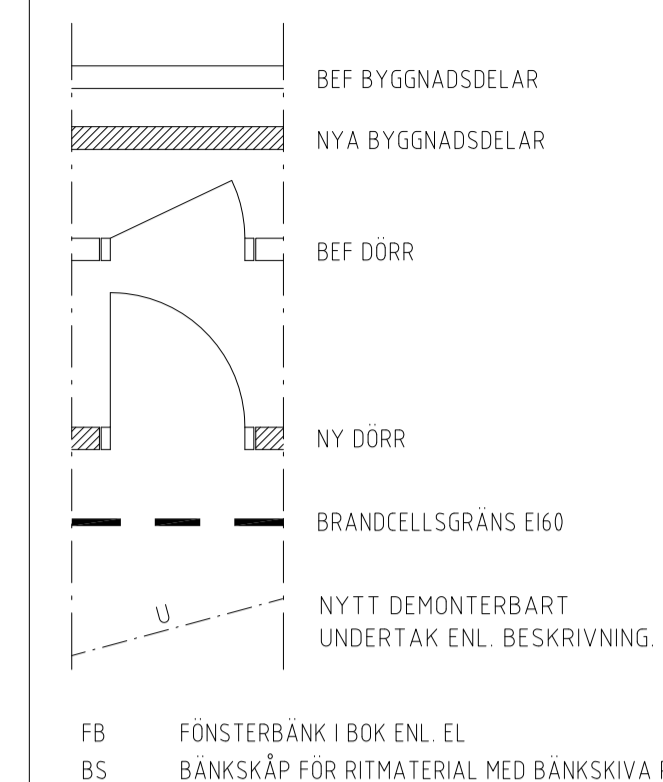


FÖRKLARINGAR:



FÖRESKRIFTER

SAMTLIGA MÅTT SKALL KONTROLLERAS PÅ PLATS. ENTREPRENÖR ANSVARAR FÖR STABILITET OCH FUNKTION.

VÄGGTYPER

NEDANSTÄENDE VÄGGTYPER ENL. DANOGIPS STÅLREGLSYSTEM, EL. LKIV.  
 I VÄGG SKALL INRE GIPSSKIVA ERSÄTTS MOT 12mm PLYWOOD  
 ALT 12mm OSB-SKIVA, DETTA GÄLLER ÄVEN I VÄGG MED  
 BRANDKLASS. NÅGRA VÄGGARS YTTRE GIPSSKIVOR ERSÄTTS ÄVEN  
 MED BOKFANERADE SPÅNSKIVOR, DESSA ÄR UTMÄRKTA ENL.  
 VÄGGGLITTERA.  
 VÄGG FÖRSTÄRKS FÖR UPPSÄTTNING AV TRAPPHISS, TVÄTTSTÅLL,  
 UTSLAGSBACK, ARMSTÖD, VÄGGHÄNGDA FÖREMÅL ETC.  
 VID VÄGG MOT VÄTRUM SKALL GIPSSKIVOR UTBYTAS MOT  
 VÄTSAKER SKIVA TYP AQUAPANEL INDOOR ENL. DANOGIPS ELLER  
 LKIV (EJ PLYFA ELLER OSB-SKIVA I VÄTRUM).  
 VID IGENSÄTTNING AV BEF ÖPPNING ETC. SKALL NYA VÄGGARS  
 TJOCKLEK ANPASSAS TILL INTILLIGGANDE VÄGGTJOCKLEK.

VÄGGGLITTERA:

- V1 E R450 70/70 AA/AA M0 120mm 40dB (E160)
- V2 E R450 95/95 AA/AA M0 145mm 40dB (E160)
- V3 E R450 70/70 AA/AA M45 120mm 45dB (E160)
- V4 FASADVÄGG LIKA BEFINTLIG, SE ÄVEN FASADRITNING
- V5 BEF. VÄGG MED GLASPARTI BEKLAS MED GIPSSKIVA
- V1+ ENDAST GIPSSKIVOR PÅ EN SIDA, I ÖVRIGT LIKA V1

V1a, V2a YTTRE GIPSLAGER ERSÄTTS MED BOKFANERADE SPÅNSKIVOR, BRANDBEHANDLADE. ANDA UPP TILL BJÄLKLAG.

HÄNVISNINGAR:

BYGGTEKNISK BESKRIVNING

BET	ANT	ÄNDRING AVSER	DATUM	SIGN

FÖRFRÅGNINGSHANDLING  
 ÄLVDALEN KOMMUNALHUS

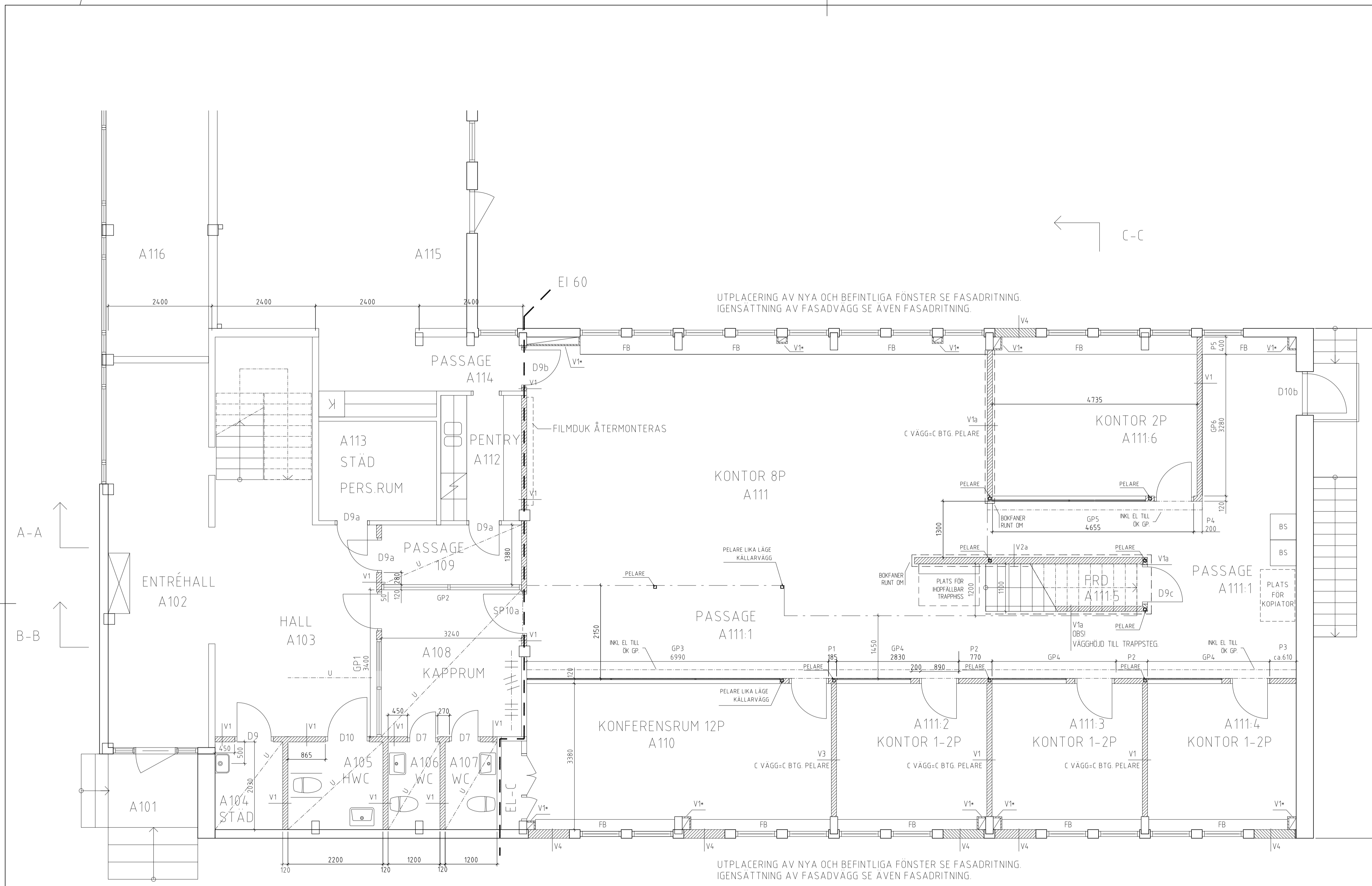
LINK arkitektur  
 Lumaparksvägen 9  
 120 08 Stockholm  
 08-688 75 00



UPPDRAGSNUM	RITAD/AVSTAV	HANDLAGGARE
10096312-11	CFD	IC
DATUM	ANSVARIG	
081217	IC	

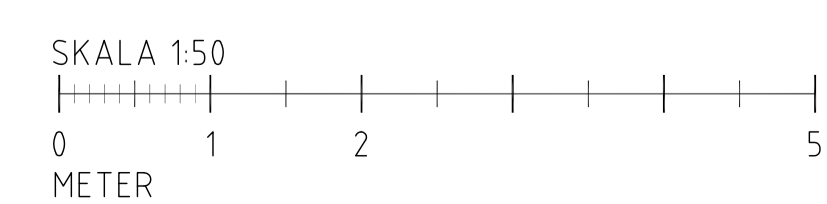
SESSIONSAL ÄLVDALEN  
 OMBYGGNAD TILL KONTOR  
 MÅTT OCH LITTERA, PLAN 1

SKALA	NUMMER	BET
1:50 (A1)	A-40.1-101	



UTPLACERING AV NYA OCH BEFINTLIGA FÖNSTER SE FASADRITNING. IGENSÄTTNING AV FASADVÄGG SE ÄVEN FASADRITNING.

UTPLACERING AV NYA OCH BEFINTLIGA FÖNSTER SE FASADRITNING. IGENSÄTTNING AV FASADVÄGG SE ÄVEN FASADRITNING.



P.L.O. 2005-01-19 04:59 C:\10096312-ÄLVDALEN KONTOR\VFU\_081217\_rev14\_Cad\A111del\A-40.1-101.dwg ina.calmancovci